

HEINE QUALITY
MADE IN GERMANY

∴ **La línea HEINE mini 3000®**

Instrumentos de diagnóstico compactos –
con excelente iluminación



La línea HEINE mini 3000 – Máxima calidad en mínimas dimensiones

La línea HEINE mini 3000 representa la combinación exitosa de todas las funciones de alta calidad de los instrumentos de tamaño completo HEINE con la comodidad de un diseño compacto tamaño bolsillo.

PRÁCTICO Y ERGONÓMICO

Su diseño compacto y ergonómico garantiza la comodidad de su operación para prestarle el diagnóstico más seguro en cualquier tipo de examinación.

UN PRODUCTO DE CALIDAD CON UN DISEÑO MODERNO

Su elaboración innovadora en plásticos especiales proporciona máxima resistencia y durabilidad en un diseño liviano y moderno. Máxima calidad y durabilidad en mínimas dimensiones.

ILUMINACIÓN Y ÓPTICA DE CALIDAD

La interacción de iluminación y óptica de alta calidad es fundamental para el rendimiento y la fiabilidad de un instrumento. La óptica produce imágenes brillantes, claras y sin distorsiones de toda el área bajo examinación. El sistema de iluminación reproduce las estructuras y colores iluminados de forma natural y precisa. La serie mini 3000 ofrece el equilibrio perfecto entre óptica de calidad e iluminación de precisión.

Dos tipos de iluminación. Una línea de instrumentos de diagnóstico compactos sin igual: HEINE mini 3000

HEINE LED^{HQ}: ESTABLECE UN NUEVO ESTÁNDAR LA TECNOLOGÍA XHL DE HEINE: SIGUE SIENDO EL ESTÁNDAR:

La tecnología Xenón Halógena HEINE XHL ha fijado el estándar bajo el cual se miden nuevas tecnologías de iluminación porque proporciona una reproducción cromática perfecta, con la cual profesionales de la salud han examinado el ojo y de la que han dependido por

décadas. Pero ahora existe otra opción en iluminación que cumple con este estándar: nuestra nueva tecnología LED. Ahora puede elegir entre dos buenas opciones: La tecnología Xenón Halógena XHL comprobada y conocida, o iluminación LED en calidad HEINE.

HEINE LED^{HQ}: LA LUZ QUE MUESTRA LOS COLORES TAL Y COMO SON

Las lámparas LED destacan por su larga vida útil y su gran eficiencia energética. De esta forma, ya no es necesario cambiar las lámparas. Sin embargo, la calidad de una iluminación LED puede presentar grandes diferencias en comparación con la iluminación XHL. Con la tecnología HEINE LED^{HQ} única disfrutará de todas las ventajas de la tecnología LED convencional y a la vez del mismo confort que ofrece la iluminación con una lámpara XHL.

► ILUMINACIÓN BRILLANTE Y UNIFORME

► REPRODUCCIÓN FIEL DE LOS COLORES

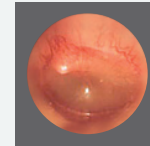
► RENDIMIENTO Y POTENCIA LUMÍNICA CONSTANTES A LO LARGO DE TODA LA VIDA ÚTIL

Otoscopio F.O. HEINE mini 3000

Otoscopio de bolsillo compacto y de luz intensa.

Ventana de visualización abatible integrada con 3x aumentos. Cabezal con interior negro.

Iluminación distal de F.O permite una iluminación sin sombras del oído y el tímpano



Compensación de refracción: Conexión de insuflador para prueba neumática

Iluminación XHL o LEDHQ con una buena reproducción cromática para un diagnóstico preciso



Ajuste del instrumento de una mano brinda gran flexibilidad para el examen

Clip de sujeción con interruptor. Desconexión automática al engancharlo en la bata. 20000 ciclos garantizados de encendido y apagado.



Dos opciones de carga: Pilas recambiables AA o baterías recargables en combinación con el cargador de mesa mini NT.



▶ Para actualizar a un instrumento recargable con cargador de mesa mini NT, por favor vea la página 7.

Otoscopio mini 3000 con iluminación directa, por favor vea la página 6.

Otoscopio F.O. mini 3000 con iluminación LED o XHL	2,5V XHL	2,5V LED
con mango a pilas mini 3000 (con pilas), 10 AllSpec espéculos desechables de 4 mm Ø	D-001.70.110	D-008.70.110

Para obtener información adicional sobre pedidos, por favor contacte a su distribuidor autorizado de HEINE o visítenos en www.heine.com

Oftalmoscopio HEINE mini 3000

Oftalmoscopio de bolsillo compacto con la mejor reproducción cromática en mínimas dimensiones.

Compensación de refracción:
18 lentes en el alcance
de -20D hasta +20D

Diafragmas mini 3000



Estrella de fijación, círculo grande,
círculo pequeño, semicírculo,
filtro exento de rojo

Ajuste del instrumento de
una mano brinda gran
flexibilidad para el examen



Óptica de calidad
para imágenes
nítidas y claras

Iluminación XHL o LEDHQ
para una imagen
brillante y una reproducción
exacta de los colores

LEDHQ
LED IN HEINE QUALITY.

Clip de sujeción con
interruptor. Desconexión
automática al engancharlo en la
bata. 20000 ciclos garantizados
de encendido y apagado.

Dos opciones de carga:
Pilas recambiables AA o
baterías recargables
en combinación con el
cargador de mesa mini NT.



▶ Para actualizar a un instrumento recargable con cargador de mesa mini NT, por favor vea la página 7.

Oftalmoscopio mini 3000 con iluminación LED o XHL	2,5V XHL	2,5V LED
con mango de pilas mini 3000 (con pilas)	D-001.71.120	D-008.71.120

Para obtener información adicional sobre pedidos, por favor contacte a su distribuidor autorizado de HEINE o visítenos en www.heine.com

Dermatoscopio HEINE mini 3000

Dermatoscopio de bolsillo para una iluminación homogénea y una reproducción exacta de los colores.

El sistema óptico de calidad cromáticamente neutral con lentes acromáticos proporciona imágenes nítidas y sin distorsiones de punta a punta de toda el área bajo examinación con magnificación de 10 aumentos

Ajuste del instrumento de una mano brinda gran flexibilidad para el examen

Iluminación XHL o LED^{HQ} para una imagen brillante y una reproducción exacta de los colores

LED^{HQ}
LED IN HEINE QUALITY.

Clip de sujeción con interruptor. Desconexión automática al engancharlo en la bata. 20 000 ciclos garantizados de encendido y apagado.

Dos opciones de carga:
Pilas recambiables AA o baterías recargables en combinación con el cargador de mesa mini NT.

► Para actualizar a un instrumento recargable con cargador de mesa mini NT, por favor vea la página 7.



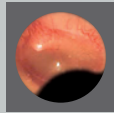
Dermatoscopio mini 3000 con iluminación LED o XHL	2,5V XHL	2,5V LED
con mango a pilas mini 3000 (con pilas), disco de contacto	D-001.78.107	D-008.78.107

Para obtener información adicional sobre pedidos, por favor contacte a su distribuidor autorizado de HEINE o visítenos en www.heine.com

Otros productos de nuestra línea mini 3000:

Otoscopio mini 3000 [01]

- ▶ Otoscopio compacto con iluminación directa XHL



Ventana de visualización integrada, con giro lateral y aumento de 3x



Superficie interna del cabezal negro

Luz clara y totalmente homogénea con una buena reproducción cromática

Otoscopio mini 3000 con mango a pilas mini 3000, 10 AllSpec espéculos desechables de 4 mm Ø

D-001.70.210

Lámpara combinada mini 3000 [02]

- ▶ Excelente instrumento compacto multipropósito. Luz de bolsillo compacta multiuso y portaespátulas baja lengua.
- ▶ Luz clara, superior, para realizar la prueba del reflejo pupilar.
- ▶ Se puede usar con espátulas de madera estándar o con espátulas desechables HEINE.

Lámpara combinada mini 3000 con mango a pilas mini 3000 (con pilas) con 5 espátulas desechables

D-001.76.120

Portaespátulas mini 3000 [03]

- ▶ Portaespátulas con expulsor para espátulas bucales desechables de HEINE.
- ▶ Iluminación óptima de la cavidad bucal y faríngea.
- ▶ El expulsor suelta la espátula mediante una pulsación con el dedo. No se tiene ningún contacto con la espátula después de usarla.
- ▶ Cuerpo de base metálico. Robusto y de larga duración.

Portaespátulas mini 3000 completo con mango a pilas mini 3000 (con pilas) y 5 espátulas desechables

D-001.74.118



[07]

[03]

Lámpara clip mini 3000 [04]

- ▶ Instrumento compacto, pilas AA.
- ▶ Luz clara y concentrada, gracias a la lámpara única con lente XHL de Xenón Halógena.
- ▶ Iluminador auricular para aplicaciones otoplásticas: Para la adaptación anatómica de audífonos la lámpara clip puede ser equipada con un iluminador auricular opcional.

Lámpara clip mini 3000 completa con mango a pilas mini 3000 (con pilas)

D-001.73.131

Iluminador auricular

Iluminador auricular para Lámpara Clip mini 3000
1 juego = 6 en blister pack

D-000.73.105

mini-c lámpara de exploración manual [05]

- ▶ Instrumento muy compacto, pilas AAA.
- ▶ Exploración segura de los ojos gracias a la seguridad fotobiológica testada.
- ▶ Colores naturales y una vida útil prácticamente infinita del LED^{HO}.

mini-c lámpara de exploración manual (con pilas)

D-008.73.109

mini-e Ear Light (con iluminador auricular)

- ▶ Para aplicaciones otoplásticas.
- ▶ Mediante el conductor de luz se comprueba la adaptación anatómica óptima de los audífonos.

mini-e Ear Light (con pilas)

D-008.73.103

Cargador de mesa mini NT para 2 mangos mini 3000 [07]

- ▶ Diseño innovativo y compacto, práctico y ahorra espacio.
- ▶ Dos compartimientos de carga independientes. Funcionalidad completa para uno o dos mangos a la vez.
- ▶ Función de carga rápida. 4 horas.
- ▶ No se puede sobrecargar. El aparato de carga se apaga automáticamente cuando la batería está completamente cargada.
- ▶ Indicador del estado de carga: Luz intermitente desde el compartimiento de carga para confirmar el modo de carga. La luz continua indica que el proceso de carga ha concluido.

Cargador de mesa mini NT solo

X-001.99.484

Mango a pilas mini 3000 [08]

- ▶ Carcasa del mango de alta calidad: aleación de cromo/plástico refinado. A prueba de golpes, robusto, antideslizante.
- ▶ Forma ergonómica y elegante. Se siente cómodo en la mano.
- ▶ Conexión por rosca, metálica, para prevenir su desgaste.
- ▶ Clip de sujeción con interruptor. Desconexión automática al engancharlo en la bata. 20000 ciclos garantizados de encendido y apagado.

Mango a pilas mini 3000 con batería recargable NiMH 2Z y pieza de fondo

D-001.79.022

Set de cargador mini NT

Instrumentos mini 3000 de pilas pueden ser actualizados a un sistema recargable de 2,5V con el set de cargador mini NT.

Set de cargador mini NT que consiste de: cargador de mesa mini NT, 2 baterías recargable NiMH 2Z, 2 piezas de fondo para el mango recargable mini 3000

X-001.99.485



QUALITY made in GERMANY.

Como uno de los principales fabricantes mundiales de instrumentos de diagnóstico primario con más de 500 empleados, HEINE Optotechnik lleva más de 75 años siendo una empresa 100% familiar dirigida por sus propietarios. Continuaremos diseñando y fabricando los instrumentos HEINE en nuestros centros de producción de Alemania, donde combinamos décadas de experiencia con la artesanía y las tecnologías de fabricación más modernas.

Contamos con representación en más de 120 países de todo el mundo, incluidas filiales en Estados Unidos, Canadá, Australia y Suiza, además de 3000 representantes comerciales, importadores y distribuidores especializados.

Esperamos que se ponga en contacto con nosotros: ¡será un placer conocer sus deseos, opiniones y sugerencias!



■ HEINE FILIALES &
HEINE REPRESENTANTES

 **HEINE Optotechnik GmbH & Co. KG**
Dornierstr. 6, 82205 Gilching, Germany,
Tel. +49 (0) 81 05 - 77 28 0, Fax +49 (0) 81 05 - 77 28 2 0 2
E-Mail: info@heine.com, www.heine.com



03/22. A-000.00.236 s

